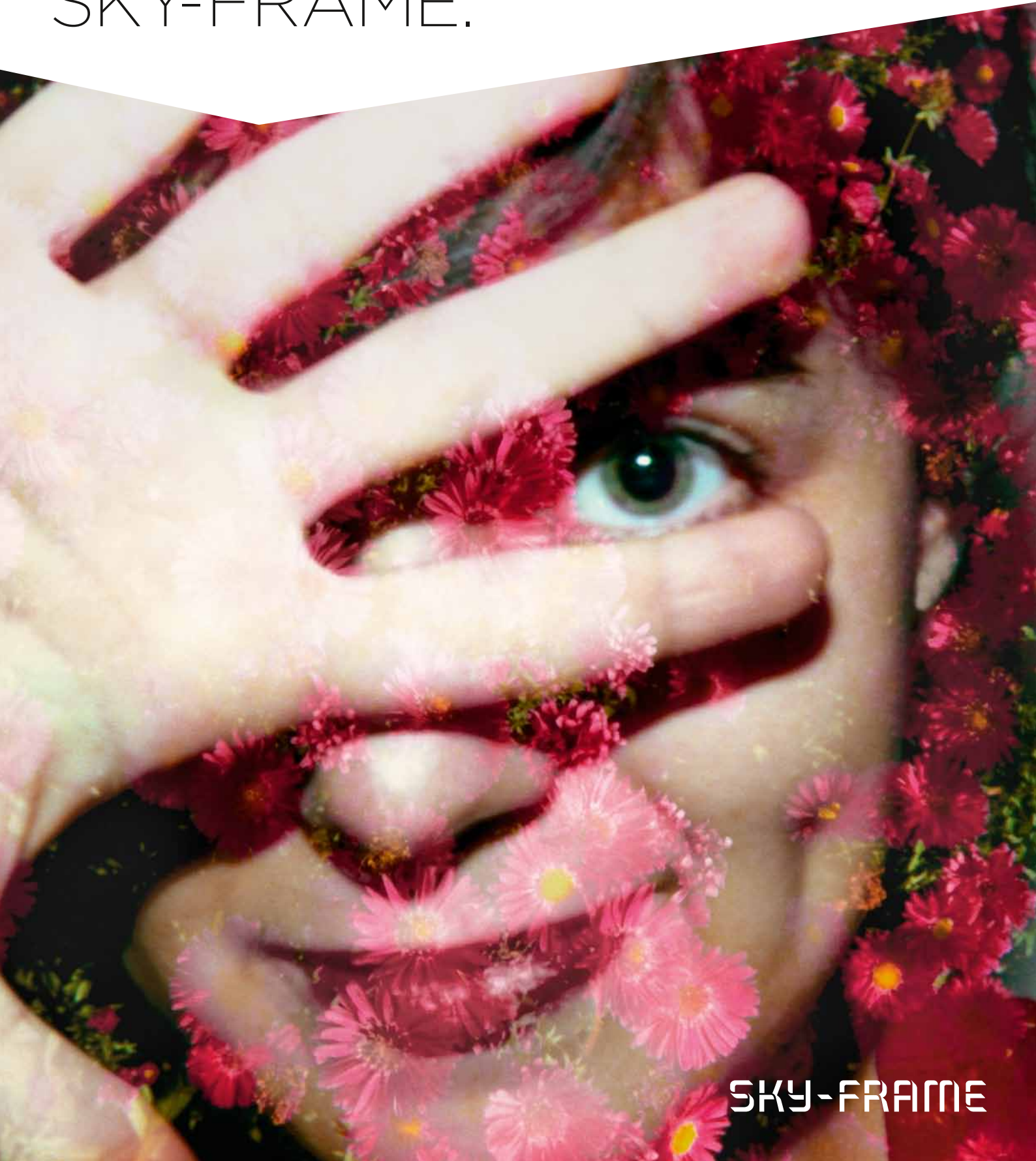


LIVING WITH SKY-FRAME.

DE FR EN



SKY-FRAME

**A VIEW,
NOT A
WINDOW.**





SKY-FRAME

Leben mit Sky-Frame ist die Verwirklichung des individuellen Wohntraums. Die rahmenlosen Schiebefenster, entwickelt und hergestellt in der Schweiz, ermöglichen aussergewöhnliche Architektur und dank schwellenlosem Übergang ein grenzenloses Raumerlebnis mit spektakulärem Weitblick.

EN Living with Sky-Frame means living in your own special dream home. The frameless sliding windows, which are designed and manufactured in Switzerland, are the key to exceptional architectural creations and, thanks to the flush transition between indoors and outdoors, an unbounded spatial experience with spectacular vistas.

FR Vivre avec Sky-Frame est l'accomplissement du rêve d'un habitat personnalisé. Conçues et fabriquées en Suisse, les fenêtres coulissantes sans cadre permettent de réaliser des architectures extraordinaires et, grâce au passage sans seuil, confèrent une sensation d'espace sans limites avec une vue spectaculaire.



Beat Guhl, Sky-Frame CEO and owner.

INSIDE OUTSIDE LIVING.

























DE Das perfekte Zuhause ist ein Ort der Erholung und der persönlichen Entfaltung. Die Wohnung wird zur Oase, wenn ein Gefühl von Geborgenheit und zugleich Freiheit entsteht. Sky-Frame macht mit individuell kombinierbaren, schwellenlosen Schiebefenstern den Traum von lichtdurchfluteten, offenen Räumen wahr. Die Aussicht auf wogende Baumkronen, das Wolkenspiel am Himmel oder auf die Lichter einer pulsierenden Stadt am Horizont bedeutet Symbiose von Wohn- und Lebensraum. Die Natur rückt ins Wohnzimmer – Wiesen werden zum organischen Teppich und die Sonne zur Lichtquelle des Zuhauses. Die Aussenwelt wird Teil der Wohnarchitektur, indem Innen und Aussen schwellenlos ineinander übergehen. 20 Millimeter schlanke Fenstersprossen bilden unaufdringlich den Rahmen für das faszinierendste Bild: die Aussicht.

EN The perfect home is a place for recuperation and personal fulfilment. And living space that combines comfort and security with a feeling of freedom makes the home a veritable oasis. The flush-threshold Sky-Frame sliding windows can be freely configured to create open, light-flooded spaces. Splendid views of treetops swaying in the wind, the play of clouds in the sky or the lights of a distant pulsating city bring about a symbiosis of living space and setting. Nature is ushered into the living room: the fields outside are recast as a grassy carpet and the sun as the source of indoor light. The seamless fusion of interior and exterior turns the outside world into a stunning feature of the domestic architecture. Slim mullions, a mere 20 mm wide, unobtrusively frame the most fascinating of all pictures – the view.

FR La maison idéale est un lieu de détente et d'épanouissement personnel. Elle devient une véritable oasis lorsqu'elle donne une sensation de sécurité et, en même temps, de liberté. Avec ses fenêtres coulissantes sans seuil pouvant être combinées de façon personnalisée, Sky-Frame réalise le rêve d'espaces ouverts baignés de lumière. La vue sur les cimes onduoyantes des arbres, sur le jeu des nuages dans le ciel ou sur les lumières d'une ville animée à l'horizon crée la symbiose entre habitat et lieu de vie. La nature pénètre dans le salon – les champs se font tapis organiques et le soleil source de lumière de la maison. Intérieur et extérieur se confondent sans aucune transition et le monde devient partie intégrante de l'architecture d'habitat. Les fins meneaux de fenêtre de 20 millimètres forment avec une extrême discrétion le cadre du plus fascinant des tableaux: la vue sur l'extérieur.

DE Haben Sie heute schon etwas erfunden?

Ja, ja, es stimmt, dass ich als der kreative Geist hinter Sky-Frame wahrgenommen werde. Noch mehr sehe ich mich als kreativen Entwickler, der von Idee zu Idee springt und Dinge anreißt und sie ständig optimiert. Das geht jedoch nur, weil ich mich auf gute Mitarbeitende verlassen kann, die mich komplettieren und für kontinuierliche Qualität einstehen. Im Ernst, erfunden habe ich heute zwar noch nichts, gekümmert habe ich mich heute jedoch um die Optimierung unserer Software, damit interne Abläufe noch effizienter werden.

Was hat der Unternehmer Beat Guhl vom Sportler Beat Guhl gelernt?

Dass du als OL-Läufer nur erfolgreich bist, wenn sich Leistungsbereitschaft mit Disziplin vereint und du ein Konzept vor Augen hast. Das Ziel darf selbstverständlich nicht aus den Augen verloren werden, dazu ist eine gewisse Flexibilität unabdingbar. Mit dieser Haltung bin ich gross geworden, sie hat – über vielfältige Versuche und Weiterbildungen – zum Erfolg des Unternehmens mit heute mehr als 150 Mitarbeitenden geführt.

Sky-Frame in 10 Jahren?

Unser neuer Hauptsitz in Frauenfeld fasst alle Betriebseinheiten unter einem Dach zusammen und ermöglicht grössere Produktionskapazitäten. Wir können uns künftig auch auf Grossprojekte einlassen, die wir bisher immer ablehnen mussten. Sky-Frame in 10 Jahren sollte auf mehreren Kontinenten produziert werden – die Produkte jedoch in unveränderter Qualität, schlicht, elegant und kompromisslos.

Nachhaltiges Design?

Nennen wir es lieber Rück-Kompatibilität. Seit wir mit Sky-Frame begonnen haben, war dies eine zentrale technische Herausforderung. Alte Teile sind ersetzbar und kompatibel mit Teilen der aktuellen Produktion. Ein Beispiel: Das erste Sky-Frame-Schiebefenster aus dem Jahr 2002 kann problemlos mit unserem Insektenschutzgitter, das erst seit Kurzem auf dem Markt ist, nachgerüstet werden. Nachhaltig sind wir auch als Arbeitgeber. Das fängt bei unseren Mitarbeitenden an und reicht bis zur Wahl unserer Zulieferer. Einer von ihnen ist zum Beispiel eine Behindertenwerkstatt. Soziale Nachhaltigkeit eben.

Was schätzen Sie an der Zusammenarbeit mit Architekten?

Wir setzen in unserer rastlosen Kreativität immer wieder neue Standards und bieten Freiräume für visionäre, mutige und manchmal verrückte Ideen. Das und unsere Zuverlässigkeit schätzen Architekten. Aber ohne deren Wün-

sche genau zu kennen, kann kein guter Dienst an den Architekten geleistet werden. Sonst kommt man nicht dorthin, wo Sky-Frame heute – mit über 6000 Objekten in 34 Ländern – steht. Man hat diese Bedürfnisse über die Jahre gelernt und ist heute dafür sensibilisiert. Man wittert Chancen und Gelegenheiten. Und weil wir unseren Job so professionell machen wie der Architekt seinen, pflegen wir einen sehr partnerschaftlichen Dialog mit ihm – und indirekt dem Bauherrn, der sich für Sky-Frame entschieden hat.

«A view, not a window»?

Eine treffende Formulierung für den fließenden Raum, den Le Corbusier und Mies van der Rohe entwickelt haben. Er eignet sich perfekt für den Einsatz unserer Produkte. Statt eines in die Wand eingelassenen Fensters wird eine ganze Wand zum Fenster! Das bringt einen grossen Unterschied an Lebensqualität!

EN Have you invented anything today?

Well, it may be true that I'm generally perceived as the creative spirit behind Sky-Frame. But I see myself more as a creative developer, who jumps around from idea to idea and sketches out concepts that are then progressively refined. Yet, to fulfil this role, I rely on an expert workforce to support me and vouch for enduring quality. Seriously, though – to answer your question – no, I haven't invented anything today. But I have been working on optimizations to our software with the aim of streamlining our internal processes.

What has Beat Guhl the entrepreneur learnt from Beat Guhl the sportsman?

Foot orienteering teaches you that success depends on absolute commitment coupled with discipline and the concentration on a particular goal. As you must never lose sight of this goal, a certain degree of flexibility is also essential. This is the mindset I grew up with. And, underpinned by the necessary training and experimentation, it has spawned the success of the company with its present headcount of over 150.

Where will Sky-Frame be in ten years' time?

Our new headquarters in Frauenfeld will unite all our business units under a single roof and allow us to boost our production capacity. This, in turn, will enable us to tackle major projects of the type we have so far been forced to turn down. In 10 years' time, Sky-Frame products will be manufactured on several continents – though with the same simple elegance and to the same uncompromising quality standards as today, of course.

“I have always been fascinated by the challenge of fulfilling ‘impossible’ customer wishes.”



Beat Guhl, Sky-Frame CEO and owner.

What about sustainable design?

Perhaps we should call it backward compatibility. That has been a key technical challenge ever since Sky-Frame was first developed. Old components have to be compatible with and replaceable by those currently used in production. For example, our first Sky-Frame sliding window, dating from 2002, can be readily fitted with the insect screen that we only recently brought onto the market. We also practise sustainability in our role as employer. It governs everything from our staff policies to our choice of suppliers – one of which, for instance, is a sheltered workshop. That's sustainability in its social dimension.

What do you appreciate most about your collaboration with architects?

Thanks to our tireless creativity, we are constantly raising the bar and providing new scope for bold, visionary and sometimes even outlandish ideas. This, together with our reliability, is highly cherished by architects. Yet, to provide architects with a top-class service, it is important for us to understand exactly what they are looking for. Over the years, we have become highly receptive to these needs and are even able to anticipate budding trends and opportunities. This empathy is one explanation for the immense popularity of Sky-Frame – which now features in over 6,000 properties in 34 countries. What's more, to ensure that we do our job just as professionally as the architect, we make a point of maintaining a close dialogue with project designers – and, thus, indirectly with the clients who have opted for Sky-Frame.

“A view, not a window”?

An apt description in keeping with the concept of free-flowing space championed by Le Corbusier and Mies van der Rohe, which is the ideal context for our products. Instead of inserting a window into a wall, the whole wall becomes a window! And one that makes a tremendous difference to the quality of life!

FR Avez-vous inventé quelque chose aujourd'hui?

Oui, oui, c'est vrai que je suis un peu perçu comme étant l'esprit créatif qui se cache derrière le concept Sky-Frame. Mais je me vois encore plus comme le développeur créatif, qui passe d'une idée à une autre, qui lance des concepts et qui les optimise en permanence. Mais ce n'est possible que parce que je peux compter sur des collaborateurs qui me complètent et se portent garants d'une qualité continue. Plus sérieusement, je n'ai certes encore rien inventé aujourd'hui, mais je me suis occupé de l'optimisation de notre logiciel, de façon

à ce que nos processus internes soient encore plus efficaces.

Qu'est-ce que l'entrepreneur Beat Guhl a appris du sportif Beat Guhl?

Qu'on ne peut être un bon coureur d'orientation qu'à condition d'associer discipline et investissement personnel et d'avoir un concept en tête. L'objectif ne doit bien entendu jamais être perdu de vue, et pour l'atteindre, une certaine flexibilité est indispensable. Cette attitude m'a permis de grandir, elle a conduit – après maintes tentatives et formations continues – au succès de l'entreprise, qui emploie aujourd'hui plus de 150 de collaborateurs.

A quoi ressemblera Sky-Frame dans 10 ans?

Notre nouveau siège social de Frauenfeld regroupe l'ensemble des unités organisationnelles sous un même toit, ce qui permet d'avoir des capacités de production plus importantes. Nous pourrions également à l'avenir nous engager sur de gros projets, que nous devons jusqu'ici systématiquement refuser. Dans 10 ans, les systèmes Sky-Frame devraient être fabriqués sur plusieurs continents – mais les produits resteront élégants, sobres, sans compromis et d'une qualité inchangée.

Avec un design durable?


Appelons cela plutôt de la rétro-compatibilité. Depuis que nous avons commencé avec le concept Sky-Frame, il a toujours constitué un défi technique central. Les pièces usagées peuvent être remplacées et sont compatibles avec les pièces actuelles. Un exemple: la première fenêtre coulissante Sky-Frame, datant de 2002, peut sans problème être équipée aujourd'hui de notre moustiquaire, que nous venons tout juste de lancer sur le marché. Nous sommes également adeptes du développement durable en tant qu'employeur. Une démarche qui commence avec nos collaborateurs et s'étend jusqu'au choix de nos sous-traitants. L'un d'entre eux est par exemple un atelier faisant travailler des personnes handicapées. De la durabilité sociable, en somme.

Qu'appréciez-vous dans votre collaboration avec des architectes?

Du fait de notre créativité incessante, nous définissons constamment de nouveaux standards et nous offrons des espaces de liberté pour toutes les idées visionnaires, audacieuses et même parfois totalement folles. C'est cela, et notre fiabilité, que les architectes apprécient. Mais nous ne pouvons pas apporter aux architectes un service de qualité si nous ne connaissons pas précisément leurs souhaits. Sans cette connaissance, nous ne serions pas là où en est aujourd'hui la société Sky-Frame – avec plus

de 6000 bâtiments équipés dans 34 pays. Nous avons découvert ces besoins au fur et à mesure des années et nous y sommes aujourd'hui sensibilisés. Nous savons flairer les chances et les opportunités. Et parce que nous faisons notre travail avec le même professionnalisme que l'architecte fait le sien, nous entretenons un dialogue en parfait partenariat avec lui – et indirectement avec le maître d'œuvre qui a opté pour le système Sky-Frame.

«A view, not a window»?

Une formule percutante pour désigner l'espace liquide, que Le Corbusier et Mies van der Rohe ont conçu. Un espace qui convient parfaitement à l'utilisation de nos produits. Au lieu d'avoir une fenêtre enchâssée dans un mur, c'est tout un mur qui devient fenêtre! Cela fait une grosse différence en termes de qualité de vie! 

“Instead of inserting
a window into a wall,
the whole wall becomes
a window.”



Gus Wüstemann, lives and works in Zurich and Barcelona.

“We have reached the stage where we are creating massive habitable sculptures.”

DE Philosophieren wir doch ein wenig über die rahmenlosen Schiebefenster von Sky-Frame: was gefällt Ihnen daran besonders?

Sky-Frame-Fenster lassen sich mehrgleisig ganzheitlich verschieben und können auf diese Weise ganze Fassaden zum Verschwinden bringen. So werden Innenräume zu überdeckten Aussenräumen, dies dazu technisch hervorragend gelöst. Wir verwenden dieses System immer, wenn Räume im Bezug zum Aussenraum stehen oder wir die Fassade öffnen wollen.

Kann man behaupten, Sky-Frame unterstützt Ihre architektonischen Entwürfe und Ideen?

Ja sehr, mittlerweile gehen wir so weit, dass wir massive bewohnbare Skulpturen schaffen, die nur aufgrund der klimatischen Verhältnisse eine Klimagrenze benötigen. Diese Klimagrenze ziehen wir im Bedarf dann mit Sky-Frame. Architektonisch gesprochen öffnen wir nicht einen Innenraum, sondern wir schliessen Aussenräume mit Schiebefenstern.

Und das Ergebnis in Bezug auf die Wohn- und Lebensqualität?

Ein freies Leben in einer massiven Wohnlandschaft wird möglich, wenn man den Kontext des Hauses auflösen kann. Freies Wohnen = keine Konventionen = Wohlbefinden für offene Menschen! Dies geht weiter als der blosse Einsatz von grossen Fensterflächen, die Beziehungen der Bauteile müssen neu definiert werden. Die architektonische Konnotation tritt in den Hintergrund, das ursprünglich Zeitlose, eine schützende Masse, eine grosse innere Kraft wird spürbar.

EN Let's philosophize a little about the frameless sliding windows made by Sky-Frame. What do you particularly like about them?

The system is such that a whole sequence of Sky-Frame windows can be moved in tandem along several tracks, thus allowing entire facades to be spirited away. The technical solution is a tour de force that effectively transforms interiors into covered external spaces. We always adopt this system for spaces that are designed to relate to the outdoor environment or where we are seeking to open up the facade.

Would you say that Sky-Frame supports your architectural concepts and designs?

Very much so. We have now reached the stage where we are creating massive habitable sculptures that only need an environmental envelope due to the prevailing climatic conditions. Where appropriate, we then specify Sky-Frame to create this climate barrier. Architecturally speaking, we are not using the sliding windows to

open up the interior, but to close off the external environment.

And what does that bring in terms of living comfort and quality of life?

Free living in a monumental home landscape becomes possible as soon as the context of the building can be tuned out. By "free living", I mean the rejection of convention and a feeling of well-being for the receptive occupant! This involves more than simply providing large window areas. It calls for a redefinition of the relationships between individual building elements. The architectural dimension fades into the background and a primal, timeless quality, a protective essence, a strong inner force becomes perceptible.

FR Philosophons donc un petit peu sur les fenêtres coulissantes sans cadre Sky-Frame: qu'est-ce qui vous plaît tout particulièrement chez elles?

Les fenêtres Sky-Frame peuvent coulisser totalement sur plusieurs rails et ainsi faire disparaître des façades entières. Les espaces intérieurs deviennent alors des espaces extérieurs couverts, avec en plus une technique remarquable. Nous utilisons toujours ce système lorsque les pièces intérieures ont une certaine relation avec l'espace extérieur ou lorsque nous voulons ouvrir la façade.

Peut-on dire que le système Sky-Frame apporte un soutien à vos idées et à vos projets architectoniques?

Oui, un grand soutien; nous sommes désormais en mesure de réaliser des sculptures habitables massives, dont la seule limite est imposée par les conditions climatiques. Le système Sky-Frame nous permet alors de tracer cette limite climatique en cas de besoin. Du point de vue de l'architecture, nous n'ouvrons pas un espace intérieur, mais nous fermons des espaces extérieurs avec des fenêtres coulissantes.

Et pour quel résultat en matière de qualité d'habitation et de vie?

Lorsque l'on peut faire disparaître l'environnement de la maison, il devient alors possible de vivre librement dans un immense paysage d'habitat. Habitat libre = aucune convention = bien-être pour les esprits ouverts! Il s'agit bien plus que d'utiliser simplement de grandes surfaces vitrées, les relations entre les éléments de construction doivent être redéfinies. Ainsi, la connotation architectonique passe au second plan, et l'on ressent alors l'intemporalité originelle, une masse protectrice et une grande force intérieure. ■■■■■

DE Sie leben jetzt schon eine ganze Weile mit dem Schiebefenster-System von Sky-Frame – was schätzen Sie daran besonders?

Wir leben immer in der Natur. Die Räume wirken hell und gross, die Fenster haben wir so oft es geht immer geöffnet. Auch im Schlafzimmer und Badezimmer haben wir mehr als sechs Monate offene Fenster. Die Fenster selbst sind robust und ausgesprochen leicht zu öffnen und zu schliessen.

Und hat sich Ihr Leben durch Sky-Frame verändert?

Wir leben viel mehr auf dem Sitzplatz draussen. Den Fernseher brauchen wir während der Sommermonate viel weniger bis gar nicht mehr.

Was hat Sie bewogen, das Sky-Frame-System in Ihr neues Haus einzubauen?

Wir wollten ein Minergie-Haus bauen, mit sehr viel Fensterfläche. Und selbst beim Massage-Raum meiner Partnerin war uns wichtig, Patienten bei offenem Fenster draussen zu behandeln. Bis heute hat sie ausschliesslich positive Reaktionen darauf erhalten.

EN For some time now, you have been living with the Sky-Frame sliding windows. What aspects of the system do you particularly appreciate?

We live in close contact with nature. The home interior feels bright and spacious. We have the windows open as often as possible. Even the bedroom and bathroom windows remain open for more than six months of the year. The windows themselves are robust and very easy to open and close.

And has Sky-Frame changed your life in any way?

We now spend much more of our time sitting outside. During the summer months, we watch television much less, if at all.

What prompted you to incorporate the Sky-Frame system in your new home?

We wanted to build an energy-efficient, Minergie-standard house with generous fenestration. Even in my partner's massage room, we wanted the option of treating patients outdoors with the window open. The feedback she has received so far has been wholly positive.

FR Vous vivez depuis un bon moment déjà avec un système de fenêtres coulissantes Sky-Frame; qu'est-ce que vous appréciez tout particulièrement?

Nous vivons en permanence dans la nature. Les espaces offrent une sensation de grandeur

et de clarté, et les fenêtres restent constamment ouvertes, du moins dès que cela est possible. Même dans la chambre et dans la salle de bains, nos fenêtres sont ouvertes plus de six mois par an. Les fenêtres elles-mêmes sont robustes et véritablement très faciles à ouvrir ou à fermer.

Et le système Sky-Frame a-t-il changé votre vie?

Nous vivons beaucoup plus dehors. Nous regardons beaucoup moins la télévision durant les mois d'été, voire plus du tout.

Qu'est-ce qui vous a incité à installer le système Sky-Frame dans votre nouvelle maison?

Nous voulions bâtir une maison au standard Minergie avec une très importante surface vitrée. Et même dans la salle de massage de ma compagne, il était important à nos yeux que les patients puissent avoir l'impression d'être dehors avec la fenêtre ouverte. Ce qui n'a d'ailleurs suscité à ce jour que des réactions positives de leur part. ■■■■■

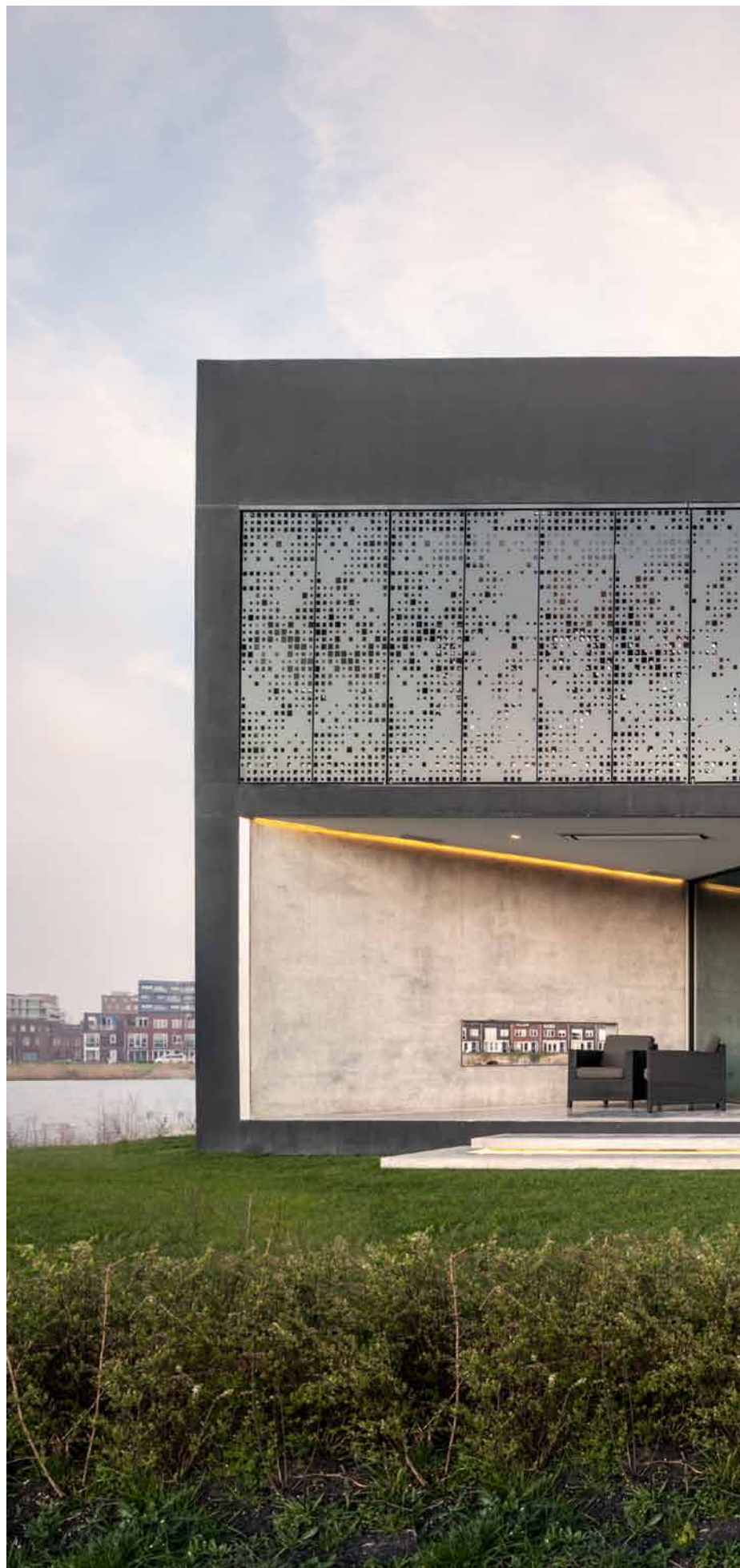
“During summer,
we hardly watch any
television.”



Jürg Hess, Ottoberg.

WE LOVE WHAT WE DO. REFERENCES.





Villa Kavel 01, Netherlands.
Architecture: Studioninedots, Netherlands.
2013





House in Roccamare, Italy.

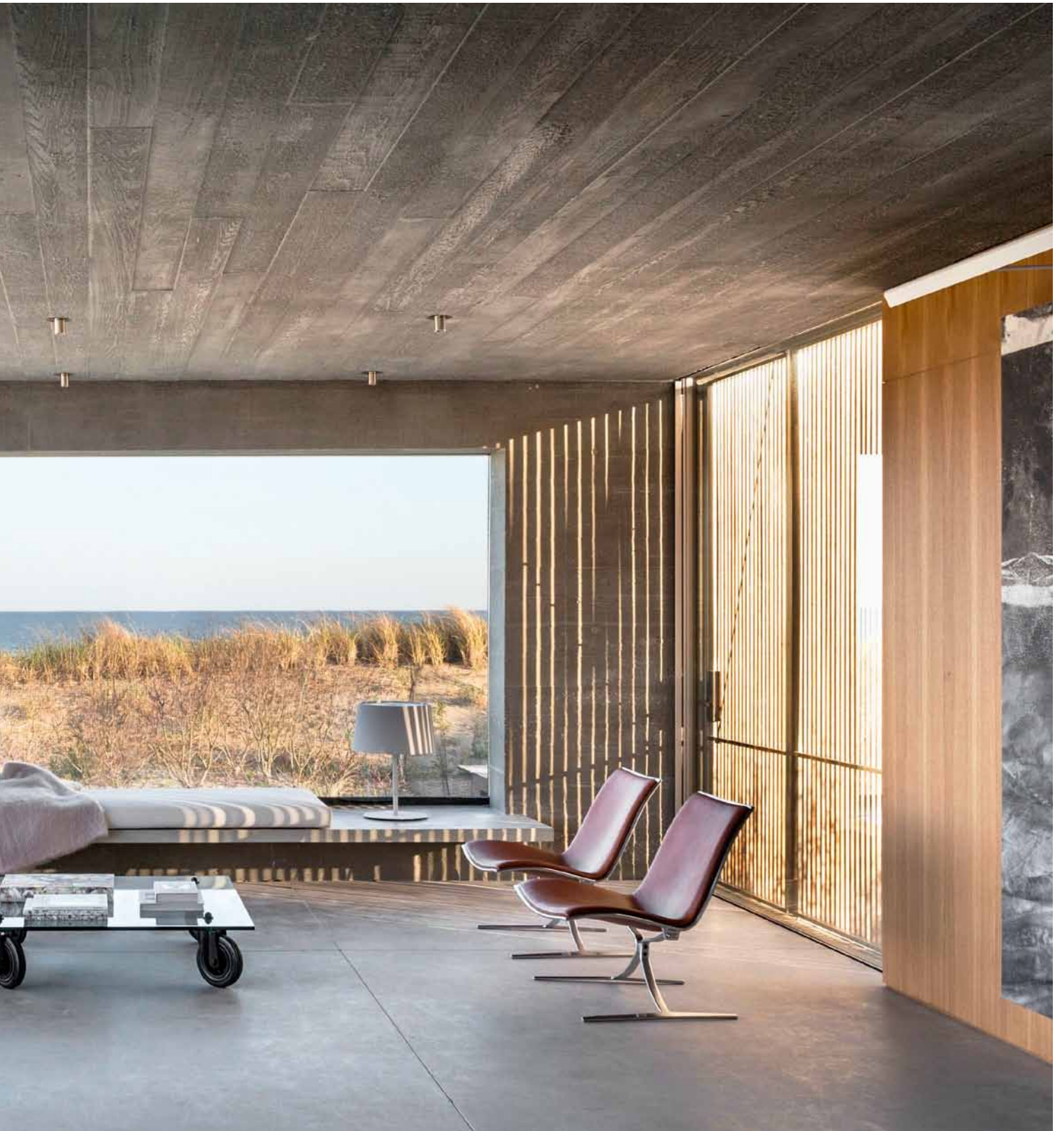
Architecture: Architectures Générales, Sergio Cavero, Switzerland.
2015





Flying Point, USA.

Architecture: Steven Harris Architect LLP, USA.
2015







House G, Germany.
Architecture: Bembé und Dellinger Architekten, Germany.
2011





Villa in Appenzell, Switzerland.
Architecture: Peter Kunz, Switzerland.
2010





2 verandas, Switzerland.
Architecture: Gus Wüstemann,
Switzerland, Spain.
2012





House in Guarda, Switzerland.
Architecture: Roger Vulpi, Switzerland.
2006





Mirror Houses, Italy.

Architecture: Peter Pichler Architecture, Italy.
2014





Herzog & De Meuron, Switzerland.
Architecture: Herzog & de Meuron, Switzerland.
2008





Villa in Utrecht, Netherlands.

Architecture: Zecc Architects BV, Netherlands.
2010





Renovation in Paris, France.
Architecture: Etienne Herpin, France.
2009





VitraHaus, Germany.
Architecture:
Herzog & de Meuron, Switzerland.
2010



SWISS MADE.

DE Sky-Frame ist dank grosser Leidenschaft und tiefem Verständnis für Technik, Architektur und Raumgestaltung das international führende Schiebefenstersystem. Auf fast allen Kontinenten wurden bereits mehrere Tausend Objekte mit Sky-Frame realisiert.

Das Schweizer Unternehmen setzt in der Technologie neue Standards. In Zusammenarbeit mit Hochschulen und Forschungsinstitutionen strebt Sky-Frame stets nach neuen innovativen Lösungen. Getreu dem Markenversprechen «A view, not a window» entstehen dabei visionäre Ideen für zeitlose Raumkonzepte. Für die rahmenlosen Schiebefenster wird Sky-Frame regelmässig mit renommierten Design- und Unternehmenspreisen ausgezeichnet.

Dank dem Entwicklungs- und Produktionsstandort in der Schweiz ist der höchste Qualitätsstandard garantiert. Zusammen mit internationalen Partnern realisiert Sky-Frame jeden Kundenwunsch.

EN Sky-Frame's position as the world's leading sliding window system was achieved through single-minded commitment coupled with profound technical, architectural and spatial design expertise. Sky-Frame products now feature in several thousand properties across all continents.

The Swiss company continues to set new benchmarks in window technology. Working in tandem with universities and research institutes, it is permanently engaged in the development of innovative solutions. True to the brand promise "A view, not a window", visionary ideas are translated into timeless spatial concepts. Sky-Frame regularly scoops prestigious design and business awards for its frameless sliding windows.

The location of development and production operations in Switzerland guarantees compliance with the highest quality standards. Backed up by its international distribution partners, Sky-Frame caters for all customers' requirements.

FR Sa passion et sa compréhension de tout ce qui touche à la technique, à l'architecture et à l'aménagement des espaces font de Sky-Frame le leader mondial des systèmes de fenêtres coulissantes. Sur tous les continents, plusieurs milliers de bâtiments sont déjà équipés de systèmes Sky-Frame.

Une entreprise suisse qui redéfinit les normes en matière de technologie. En collaboration avec de grandes écoles et des organismes de recherche, la société Sky-Frame recherche sans cesse de nouvelles solutions innovantes. Fidèle à la promesse de sa marque «A view, not a window», elle est le tremplin d'idées visionnaires pour des concepts d'espaces intemporels. La société Sky-Frame est régulièrement récompensée pour ses fenêtres coulissantes sans cadre par des distinctions d'entreprises et des prix de design réputés.

Le site de développement et de production est implanté en Suisse, ce qui garantit le plus haut niveau de qualité. Grâce à sa collaboration avec des partenaires de distribution internationaux, Sky-Frame est à même de réaliser tous les désirs de ses clients.



Sky-Frame Headquarters in Frauenfeld, Switzerland.



Sky-Frame Production.



SKY-FRAME SYSTEM.

DE Sky-Frame Schiebefenstersysteme sind individuell kombinierbar und erwecken jede Wohnarchitektur zum Leben. Ob gerade Fenster, organische Rundungen, geneigte Verglasungen oder Drehtüren: Die Sky-Frame Systeme Classic, Arc, Slope und Pivot unterstützen das individuelle Wohnerlebnis. Bereits mit der Einfachverglasung Sky-Frame 1 wird ein hoher Schallschutz ermöglicht und mit der Zweifachverglasung Sky-Frame 2 oder der Dreifachverglasung Sky-Frame 3 zusätzlich optimale Wärmedämmung gewährleistet. Für weiteren Komfort können die Systeme ergänzt werden – sei es ein elektrischer Antrieb, ein Insektenschutzgitter oder eine Beschattungslösung. Diese und weitere Features finden Sie auf unserer Website sky-frame.com.

EN Sky-Frame sliding doors system elements are freely combinable and breathe life into any style of residential architecture. The rectilinear, organically curved and inclined glass units of the Classic, Arc, Slope and Pivot systems guarantee a truly distinctive living experience. Apart from efficient soundproofing, the double-glazed Sky-Frame 2 and triple-glazed Sky-Frame 3 assemblies deliver top thermal insulation performance. For additional convenience, a range of add-ons is available for the systems – including electric drives, insect screens and shading solutions. These products can be found on our website at sky-frame.com.

FR Les systèmes de fenêtres coulissantes Sky-Frame peuvent être combinés de façon individuelle, donnant vie à tout type d'architecture d'habitat. Qu'il s'agisse de fenêtres droites, d'arrondis organiques ou de vitrages inclinés: les systèmes Sky-Frame Classic, Arc, Slope et Pivot personnalisent les espaces. Le double vitrage du système Sky-Frame 2 ou le triple vitrage du système Sky-Frame 3 garantissent l'isolation phonique, ainsi qu'une isolation thermique optimale. Les systèmes peuvent être combinés avec différents accessoires, par exemple un entraînement électrique, une moustiquaire ou une solution d'ombrage, pour apporter encore plus de confort. Vous trouverez plus d'informations sur les différentes possibilités qui s'offrent à vous sur notre site Internet, www.sky-frame.com.

“Sky-Frame frameless sliding doors are the perfect combination of Swiss engineering and timeless appeal.”



CLASSIC
Sliding doors



ARC
Curved sliding doors



SLOPE
Inclined sliding doors



PIVOT
Pivot door

SKY-FRAME BENEFITS.

DE Individualität

Sky-Frame versteht die Bedürfnisse der Kundinnen und Kunden. Ob urbanes Leben in der Stadtwohnung oder entspanntes Seelebaumenlassen im ländlichen Ferienhaus – für jedes Wohnkonzept gibt es das passende Schiebefenster. Die Bausteine lassen sich nach Wunsch kombinieren und für zusätzlichen Komfort mit Features erweitern. Sky-Frame begleitet Bauherren und Architekten mit exzellenter Beratung und erfahrenen Partnern von der Idee bis zur Realisierung des individuellen Raumkonzeptes.

Ästhetik

Sky-Frame bietet ästhetische Lösungen für anspruchsvolle Design- und Architekturwünsche. Mit raumhohen Fensterfronten, organischen Rundungen oder geneigten Verglasungen ermöglicht Sky-Frame individuelle Raumkonzepte und aussergewöhnliche Architektur. Getreu der Bauhaus-Vision des «fließenden Raumes» öffnen die Schiebefenster mit schwellenlosem Übergang den Wohnraum. Innen und Aussen vereinen sich so zu einem Lebensbereich. Die Schiebefenster werden mit dem in der Wand versteckten «Bahnhof» unsichtbar. Dank des zeitlosen rahmenlosen Fensterdesigns wird die Aussicht zum faszinierenden Gestaltungselement.

Komfort

Sky-Frame bietet die passenden Features für entspanntes Wohnen: Die Beschattungslösung Sun spendet Schutz bei starker Sonneneinstrahlung. Mit dem Insektenschutz Fly lassen sich warme Sommertage und laue Abendstunden insektenfrei geniessen. Dank elektrischem Antrieb können die grossen Fensterverglasungen flüsterleise und auf Wunsch auch ferngesteuert bewegt werden. Je nach Anforderungen an Wärmedämmung und Schallschutz eignet sich die Technologie Sky-Frame 1, 2 oder 3*. Dem Wunsch nach Sicherheit kommen Sky-Frame Schiebefenster ebenfalls nach. Sie sind aus Sicherheitsglas gefertigt und können zusätzlich mit Alarmsensoren ausgestattet werden.

* Schweiz: Minergie-/Minergie-P-Standard
Weltweit: Passivhaus-Standard

Technologie

Sky-Frame unterstreicht ihre Technologievorteile, indem die komplexe Technik gänzlich unsichtbar eingebaut und in der Anwendung brillant einfach ist. Leben bedeutet immer auch Wandel und Weiterentwicklung. Deshalb treibt Sky-Frame auch kontinuierlich die Entwicklung von neuen Produktinnovationen voran. Der Anspruch an Fortschritt und Nachhaltigkeit ist in der Unternehmensvision fest verankert. Dies widerspiegelt sich in zahlreichen Innovationspreisen, die das Unternehmen bis heute entgegennehmen durfte. Die Sky-Frame Technologie ist «100% Swiss Made» und steht für präzise Ingenieurarbeit sowie dem Streben nach dem bestmöglichen Produkt.

EN Individuality

Sky-Frame understands the needs of its customers and can deliver a premium sliding window solution for any living situation – whether for urban life in a city apartment or for carefree relaxation in a rural holiday home. The individual system elements are freely combinable, with special add-on features provided for enhanced comfort. Sky-Frame and its experienced distribution partners offer clients and architects professional advice and support – right from the outset and through to completion of tailored spatial concepts.

Aesthetic appeal

Sky-Frame supplies aesthetic solutions to meet the most discerning design and architectural tastes. With ceiling-height window fronts, organic curves or sloping glass units, Sky-Frame lays the foundation for customized spatial concepts and outstanding architecture. Inspired by the Bauhaus vision of “free-flowing space”, the flush-threshold sliding windows open up the home interior. Indoor and outdoor space merges to create a unified living environment. Wall pockets allow the sliding windows to be fully retracted out of sight. The eternal charm of the frameless window concept transforms the view into a spellbinding design feature.

Convenience

The Sky-Frame system includes a range of features for enhanced comfort. The Sun solar

shading assembly offers protection against strong sunshine. The Fly insect screen allows the insect-free enjoyment of warm summer days and balmy evenings. Automatic drives permit soundless and, if required, remote-controlled operation of the window units. In line with their thermal and sound control requirements, customers can choose between the Sky-Frame 1, 2 and 3* technologies. Sky-Frame sliding windows are also designed for high security. Apart from incorporating safety glass, they can be additionally fitted with alarm sensors.

* Switzerland: Minergie/Minergie-P energy efficiency standard
Worldwide: Passive house standard

Technology

As a testament to Sky-Frame's engineering prowess, the complex technology – though fully concealed – is exceedingly simple to operate. Yet, as in all areas of human endeavour, improvements and refinements are always possible and, for Sky-Frame, this is what drives the unceasing process of product innovation. The demand for progress and sustainable development is firmly enshrined in the corporate vision and reflected by the many innovation awards received by the company to date. Sky-Frame technology is 100% Swiss-made. It is synonymous with precision engineering and the quest for supreme product performance.

FR Personnalisation

Sky-Frame comprend les besoins de ses clients. Que ce soit pour un appartement exposé au rythme trépidant de la ville ou pour une maison de campagne dédiée à la détente et au bien-être – il y a toujours une fenêtre coulissante adaptée au concept d'habitat. Les différents modules peuvent être combinés à volonté et dotés d'accessoires supplémentaires pour encore plus de confort. Sky-Frame accompagne les maîtres d'ouvrage et les architectes, de l'idée à la réalisation du concept d'espace personnalisé, en leur proposant un conseil d'excellente qualité et des partenaires de distribution expérimentés.

Esthétique

Sky-Frame propose des solutions esthétiques satisfaisant à des exigences élevées en matière

de design et d'architecture. Avec des façades de fenêtres à hauteur de plafond, des arrondis organiques ou des vitrages inclinés, les produits Sky-Frame permettent de réaliser des concepts d'espaces personnalisés et des architectures extraordinaires. Fidèles à la vision «d'espace liquide» du Bauhaus, les fenêtres coulissantes ouvrent l'espace d'habitation sur l'extérieur avec des passages sans seuil. Intérieur et extérieur fusionnent ainsi en un espace de vie unique. Avec leur gare dissimulée dans le mur, les fenêtres coulissantes deviennent invisibles. Grâce au design intemporel des fenêtres sans cadre, la vue sur l'extérieur devient un élément de décoration fascinant.

Confort

Les systèmes Sky-Frame offrent tout ce qu'il faut pour se détendre: la solution d'ombrage Sun protège contre les rayonnements solaires intenses ; la moustiquaire Fly permet de profiter des chaudes journées d'été et des douces soirées sans être importuné par les insectes ; grâce à leur entraînement automatique, les grands vitrages de fenêtres peuvent être déplacés en silence et même commandés à distance. A chaque exigence d'isolation thermique ou phonique correspond une technologie adaptée: Sky-Frame 1, 2 ou 3*. Les fenêtres coulissantes Sky-Frame satisfont également au besoin de sécurité. Elles sont fabriquées en verre de sécurité et elles peuvent en outre être équipées de capteurs d'alarme.

* Suisse: standard Minergie / Minergie-P
Reste du monde: standard des maisons passives

Technologie

Sky-Frame souligne son rôle de pionnier en matière de technologie en intégrant de façon totalement invisible des techniques complexes, qu'elle rend incroyablement simples à utiliser. Et parce que la vie est synonyme de changement et d'évolution, Sky-Frame poursuit sans relâche le développement de nouveaux produits innovants. Avec une vision empreinte des exigences de progrès et de durabilité. Une philosophie qui se reflète dans les nombreux prix d'innovation que l'entreprise s'est déjà vu décerner. La technologie Sky-Frame est «100 % Swiss Made», ce qui implique précision d'ingénierie et quête permanente du meilleur produit possible.



Head Office

Sky-Frame Switzerland
www.sky-frame.com

Sky-Frame Locations

Austria, Vienna
 Italy, Milan
 USA, Los Angeles

Sky-Frame Installers

Australia
 Austria
 Belgium
 Canada
 Croatia
 Czech Republic
 Denmark
 France
 Germany
 Greece
 Hungary
 Ireland
 Italy
 Latvia
 Liechtenstein
 Lithuania
 Luxembourg
 Mexico
 Monaco
 Netherlands
 Norway
 Poland
 Portugal
 Russia
 Singapore
 Slovenia
 Slovakia
 South Africa
 Spain
 Sweden
 Switzerland
 Ukraine
 United Kingdom
 USA

For further details, please visit our website:
www.sky-frame.com

Architecture

Aas/Thaulow, Norway (page 11)
 Stephan Maria Lang, Germany (pages 15, 16)
 Studioninedots, Netherlands (page 10)
 Workshop for Architecture, USA (pages 8, 12)
 Luke Zuber, UK (pages 2, 64)

Copyright

© 2018 Sky-Frame

Concept, Design and Interviews

New Identity Ltd., Switzerland

Text

Jung von Matt, Switzerland

Photography

Jung von Matt, Switzerland (page 24)
 Ari Burling Photography, USA (page 29)
 Peter Cuypers, Netherlands (pages 10, 30)
 Brigida González, Germany (pages 32, 38)
 Scott Frances, USA (page 34)
 Gordon Watkinson (page 37)
 Claudia Luperto, Switzerland (pages 5, 21, 27, 40, 57, 58)
 Bruno Helbling, Switzerland (page 42)
 Ralph Feiner, Switzerland (page 44)
 Oskar Da Riz, Italy (page 46)
 Tom Bisig, Switzerland (pages 48, 54)
 Cornbread Works, Netherlands (page 50)

SKY-FRAME

**A VIEW,
NOT A
WINDOW.**